

# Mélangeurs à conteneurs CONTAIN-MIX

## caractéristiques générales



Les mélangeurs à conteneur ou bidons sont conçus pour homogénéiser des produits secs ou humides, qui ont été préalablement traités pour obtenir la granulométrie requise.

Ils sont largement utilisés dans l'industrie pharmaceutique et alimentaire, car il s'agit d'un système qui évite l'action mécanique des mélangeurs classiques et élimine le risque de contamination, puisque tout le processus de mélange se déroule à l'intérieur du conteneur ou du tonneau.

L'équipement se compose d'une structure principale en acier inoxydable, fixée au sol, qui abrite le moteur, le système de transmission (dans le cas où l'on travaille avec des bidons) et le système de levage hydraulique (pour les équipements travaillant avec des conteneurs). Dans les deux cas, le bras d'entraînement est contrôlé par un variateur de fréquence qui permet de régler la

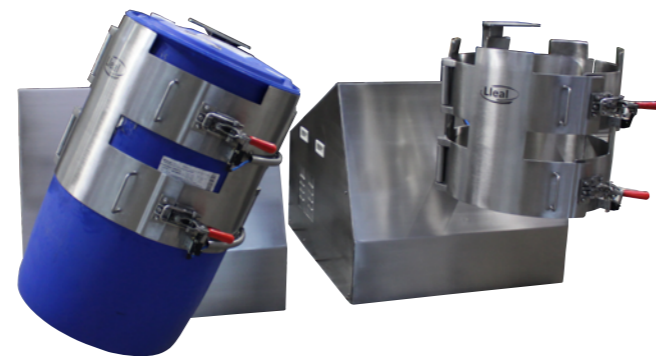
vitesse de rotation, qui varie entre 5 et 20 tr/min, ce qui permet d'obtenir un temps de mélange qui ne dépasse en aucun cas 60 minutes.

Le modèle **BBLL** (pour conteneurs) dispose d'une cage de support qui permet de travailler avec une gamme de 600 à 1 200 L, grâce au fait que la base supérieure est réglée au moyen d'un cylindre hydraulique à la hauteur du conteneur, avec un verrouillage de sécurité (également hydraulique).

Le modèle **MZBLL** (pour bidons) dispose d'une pince adaptée au diamètre du bidon, permettant de travailler dans une gamme de 20 à 700 L. Cet équipement permet d'incorporer un adaptateur pour travailler avec des bidons de différentes capacités.



Le mélangeur de bidons MZBLL-315 avec pince est préparé pour travailler avec deux bidons de diamètres différents.



Mélangeur MZBLL-550 préparé pour travailler avec des bidons en plastique. Dispose d'une double pince spécialement conçue avec verrouillage et arrêt de sécurité.

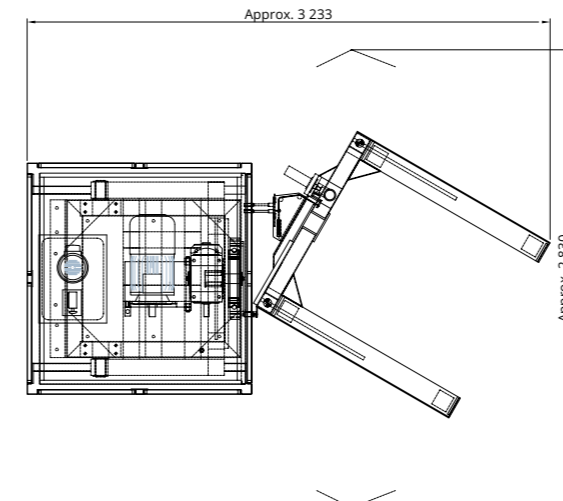
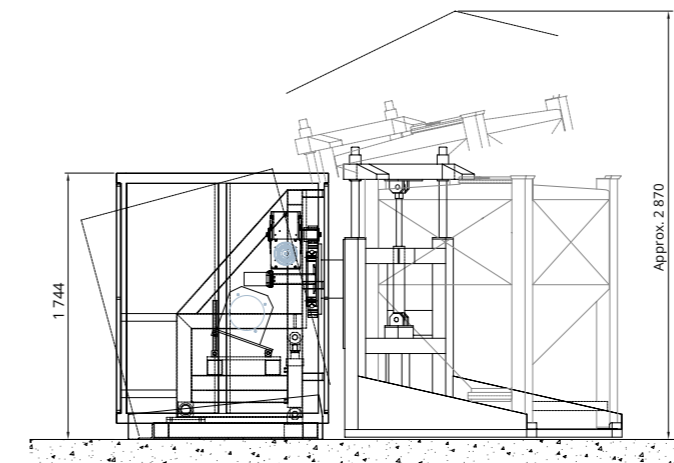


## ÉLÉMENTS OPTIONNELS

- » La machine peut être fournie avec une capacité pour plus d'un conteneur simultanément.
- » Des cloisons en polycarbonate ou en acier inoxydable peuvent être fournies pour délimiter la zone de sécurité.
- » Les mélangeurs MZBLL peuvent être fournis en version mobile (roues avec freins pour augmenter la polyvalence de l'équipement).
- » Les mélangeurs MZBLL peuvent être fabriqués avec un double sens de rotation, dans les processus où, en raison des caractéristiques du produit, le mélange est plus complexe.
- » Possibilité de contrôle de tous les paramètres du processus par PLC avec écran tactile, enregistrement des alarmes et des messages de service et gestion des données sur PC.

## Mesures générales

MÉLANGEUR DE CONTENEURS BBLL



MÉLANGEUR DE BIDONS MZBLL

