

MEZCLADOR DE SÓLIDOS BICÓNICO BC



MEZCLADOR UNIVERSAL DE LABORATORIO

MIBL

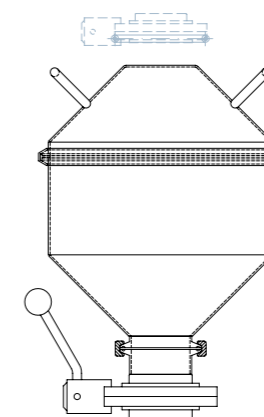


Para la mezcla suave de sólidos en pequeños lotes para la investigación en laboratorios de I+D, Lleal ha diseñado un mezclador de cuerpos intercambiables. Este mezclador permite utilizar bidones tipo BIN, cuerpos en forma de "V" o cuerpos biconicos, con un rango de capacidad que oscila entre 1 y los 35 L totales.

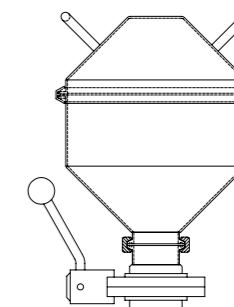
Está compuesto por una bancada donde se aloja el grupo de accionamiento y el cuadro eléctrico. Ésta dispone de un brazo para soporte y giro de los cuerpos de mezcla, acoplados al eje de accionamiento mediante un clamp.

Como seguridad, el cuerpo de mezcla va rodeado de una cabina de protección en policarbonato, de ejecución basculante.

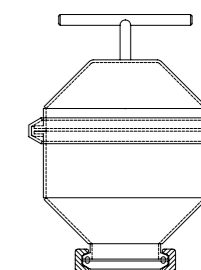
Para facilitar el transporte del conjunto del equipo, la bancada dispone de una base con ruedas y un asa de transporte.



10 L



5 L



1 L



contigo, paso a paso

El MEZCLADOR BICÓNICO BC, desarrolla un proceso de mezcla y homogeneización con suavidad y sin cizallamiento. Mezcla sólidos / sólidos y sólidos / líquidos, en forma de polvo, escamas o granulado.

Este mezclador dispone de un cuerpo bicónico formado por dos conos invertidos y soldados a un cuerpo cilíndrico central. El bicono está soportado con dos semiejes horizontales a dos bancadas verticales; también incorpora un grupo moto-reductor acoplado al eje motriz que lo hace girar realizando la mezcla del producto.

Al girar a una velocidad específica y por su característica forma, se crea en su interior un volteo del producto con unas corrientes de deslizamiento y cruces suaves, al cambiar la sección horizontal pasando de circular a elíptica. Como resultado obtenemos una mezcla homogénea sin utilizar palas deflectoras ni otros dispositivos mecánicos.



Mezclador bicónico BC-2300 con capacidad útil de 1.500 litros, en ejecución *pharma*



Mezclador bicónico BC-4200, diseñado para la fabricación de productos farmacéuticos e instalado en sala blanca.

Su aplicación principal es para las mezclas no intensivas, para homogeneización de lotes y, en general, para todos aquellos procesos que requieran un mezclado de sólidos suave evitando la rotura de partículas y aglomerados.

CARACTERÍSTICAS

- » Se fabrica en acero inoxidable AISI-304 y AISI-316L y bajo demanda con recubrimientos especiales.
- » El cuerpo bicónico dispone de dos bocas (carga y descarga) en los vértices de los tronco-conos.
- » Boca de carga y limpieza, provista de tapa con cierre por volantes de apriete.

- » Boca de descarga, provista de una válvula de mariposa.
- » Permite incorporar un mecanismo intensificador que disgrega los grumos, dispersa homogéneamente la carga y acorta los tiempos de mezcla.
- » Posibilidad de incorporar porcentajes de líquidos pulverizados a través del intensificador.
- » Acabado interior pulido espejo y en el exterior con distintos granos de pulido según requerimiento.
- » Motores y cuadros eléctricos en protecciones: IP-55 o ATEX.
- » Posibilidad de instalar variadores de frecuencia para regular la velocidad de giro del cuerpo mezclador y del mecanismo intensificador.

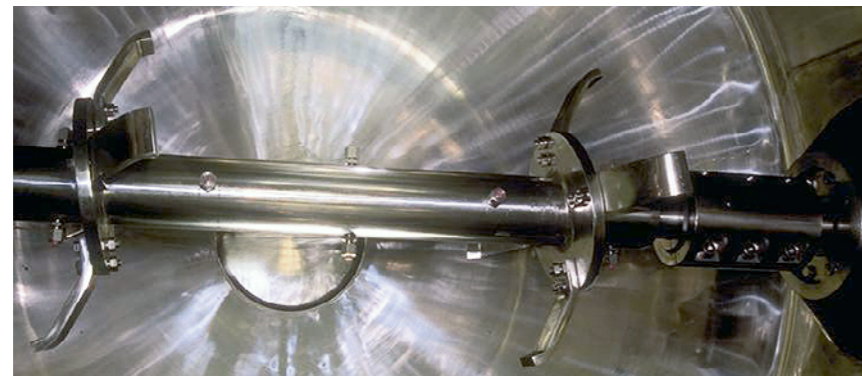
Mezclador bicónico BC-5000, con válvula de descarga automática y fuelle extensible para acoplarse a la boca de entrada de una ensacadora S-50-T, preparada para sacos de boca abierta.



Accesorios opcionales

Este mezclador ofrece la posibilidad de montar un **EJE INTENSIFICADOR** que permite romper los grumos, favoreciendo la mezcla y acortando los tiempos de proceso. Consiste en una barra horizontal, instalada en el interior del cuerpo mezclador, equipada con pequeños martillos de percusión y que gira de forma independiente al cuerpo mezclador. Actúa como un agitador intensivo, reduciendo el tiempo y aumentando la calidad de la mezcla. Además, destruye y tritura todo tipo de aglomerados o gránulos y dispersa con gran eficacia pequeñas dosis de: aditivos, colorantes, vitaminas, etc.

El Bicono BC puede incorporar también un **INYECTOR DE LÍQUIDOS** que permite añadir pequeñas dosis a los sólidos en proceso de mezcla. El líquido se inyecta a través de la barra del intensificador que, en este caso, está equipada con boquillas pulverizadoras, distribuyendo el líquido de forma homogénea. Este puede ser alimentado mediante una bomba peristáltica o a través de un depósito presurizado.



Detalle del eje intensificador

SISTEMAS DE CARGA Y DESCARGA AUTOMÁTICOS. El equipo puede incorporar un sistema para la carga y descarga de sólidos mediante la instalación de un fuelle extensible, en la boca de descarga mediante soporte fijado a la bancada, o bien en la propia boca de carga o descarga del equipo auxiliar. Este fuelle es accionado por dos cilindros neumáticos con brida y junta estanca de acoplamiento, accionados por un mecanismo rotary que permite la entrada de aire comprimido para la extensión del fuelle y la apertura de la válvula de descarga automática.

El accionamiento de este sistema se realiza desde los pulsadores instalados en el cuadro eléctrico.

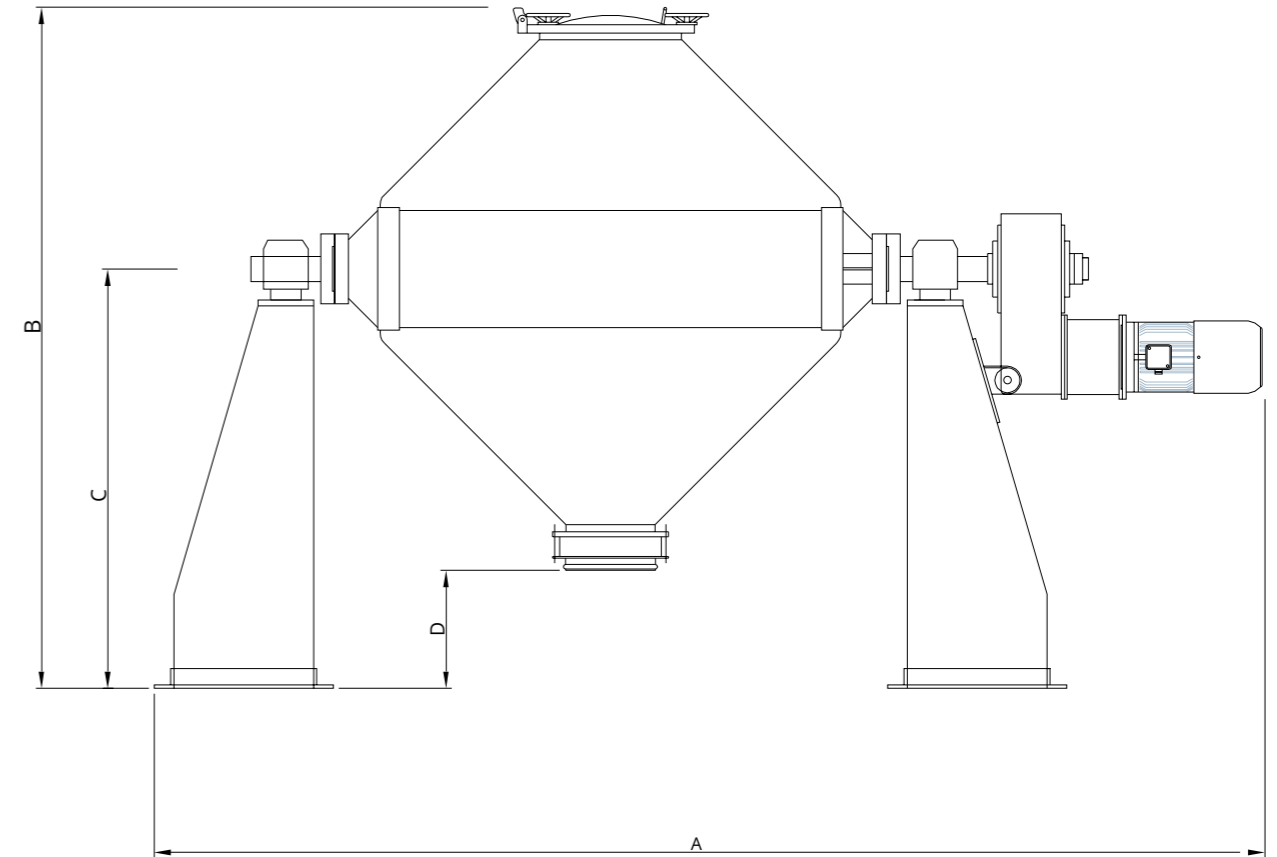
POSICIONADOR AUTOMÁTICO DE PARO. Sistema electrónico que permite programar las posiciones de paro del mezclador para la carga y la descarga.



Vista de tres mezcladores bicónicos modelos BC-1000 Y BC-600, con válvulas neumáticas montadas en las dos bocas del mezclador y fuelle extensible para la descarga del producto.



Datos técnicos



Modelo	Volumen		Diámetro del cuerpo cilíndrico central (mm)	Diámetro de la boca de carga (mm)	Dimensiones (mm)			
	Útil	Total			A	B	C	D
BC-50	32	50	470	200	1.275	1.410	1.030	650
BC-100	65	100	600	200	1.840	1.510	1.040	570
BC-250	165	250	800	300	2.325	1.635	1.050	465
BC-400	260	400	950	350	2.460	1.720	1.050	380
BC-600	390	600	1.100	400	2.685	1.835	1.060	285
BC-1000	650	1.000	1.300	400	3.210	2.375	1.500	625
BC-1400	910	1.400	1.450	400	3.450	2.470	1.500	530
BC-2000	1.300	2.000	1.650	500	3.735	2.590	1.500	410
BC-3300	2.145	3.300	1.950	500	4.440	2.860	1.510	160
BC-4200	2.730	4.200	2.100	500	4.675	2.910	1.540	170
BC-8000	5.200	8.000	2.600	500	5.400	3.440	1.890	190
BC-12000	7.700	12.000	2.966	550	6.440	3.653	1.905	32